



# VYÚČTOVÁNÍ ZA ELEKTŘINU

ŘÁDNÉ

Daňový doklad: 2221015011

## ZÁKAZNÍK

Klatovská nemocnice, a.s.

Plzeňská 929, 339 01 Klatovy

IČ: 26360527, DIČ: CZ699005333

+420 777 477 558 nadrasky@nemkt.cz

Nejsou údaje správné nebo je potřeba něco doplnit? Dejte nám vědět.

**Zákaznické číslo: 0010025001**



ČÁST A



3100901220061280165

Vyúčtování za období **3. 6. 2021 – 30. 5. 2022** Variabilní symbol **7484417700** Datum splatnosti **16. 6. 2022** Produkt **Elektřina na dobu neurčitou** Distribuční sazba **C25D**

Dobrý den, jsme rádi, že můžeme být dodavatelem energie pro Vaše odběrné místo

**nám. Míru 63, 339 01 Klatovy** s číslem **0000115453** | s EAN kódem **859182400891238518**

## VYÚČTOVÁNÍ SKONČILO NEDOPLATKEM

**22 132,02 Kč**

Ten prosím zaplatte na účet

**7770227/0100**

Variabilní symbol: **7484417700**

Datum splatnosti: **16. 6. 2022**

Při platbě v hotovosti částku zaokrouhlete na celé koruny.



QR platba



terminál

**ČESKÁ**  
spořitelna

platbomat

## ZÁLOHY JSME VÁM ZVÝŠILI

**2 500,00 Kč**

Platnost od: **27. 6. 2022**

Detailní rozpis záloh najdete na straně 7.

## Jak vznikl nedoplatek?

**23 278,22 Kč** – **1 146,20 Kč** = **22 132,02 Kč**

Celkové náklady

Zaplateno včetně  
ostatních plateb

Nedoplatek

## Stav elektroměru

**4 359,00 kWh**

Celková spotřeba  
elektřiny

**VT 21,00 kWh**

**NT 26,00 kWh**

Počáteční stav

**VT 1 141,00 kWh**

**NT 3 265,00 kWh**

Konečný stav

## Historie spotřeby v kWh

**1120**

5/2022

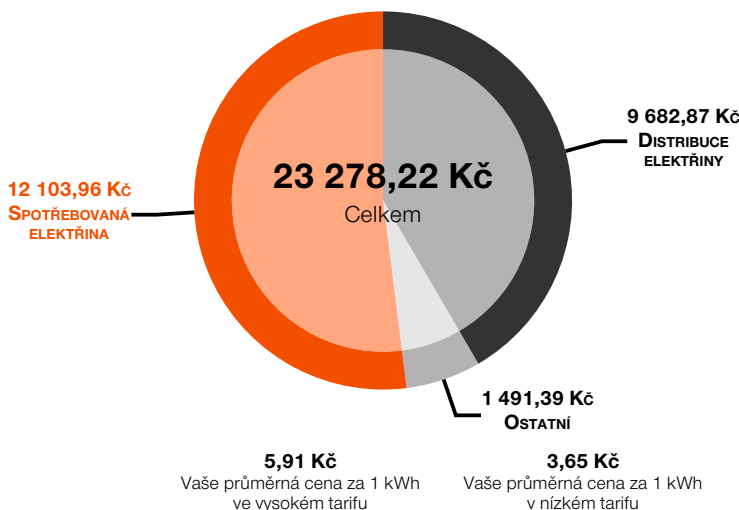
Vysoký tarif

**3239**

5/2022

Nízký tarif

**Jsme nejdůvěryhodnější značka.** Už po několikáté v řadě jsme získali ocenění Nejdůvěryhodnější značka v kategorii dodavatelé energie.



Ceny uvádíme s DPH.

**Spotřebovaná elektřina:** částka za spotřebovanou elektřinu

**Distribuce elektřiny:** poplatky za distribuci elektřiny stanovené ERÚ

**Ostatní:** daň z elektřiny, stálé platby v obchodní části ceny, ostatní vyúčtované položky

Bezplatná zákaznická linka: **800 810 820**, poruchová linka - ČEZ Distribuce: **800 850 860**  
**Nastavení účtu, informace o vyúčtování, platbách a zálohách najdete v ČEZ ON-LINE**  
na [www.cezonline.cz](http://www.cezonline.cz)

Nejbližší pobočka ČEZ: **Česká pošta, Nádražní 89, Klatovy, 339 01**

Dodavatel: ČEZ Prodej, a.s., Duhová 1/425, 140 53 Praha 4,  
IČ: 27232433 DIČ: CZ27232433 | zapsaná v obchodním rejstříku vedeném  
Městským soudem v Praze, sp. zn. 22581B, číslo licence 141734603,  
registrace u OTE 714  
IBAN: CZ34010000000000770227 SWIFT: KOMBCZPP

strana 1/7





Daňový přehled	Základ daně	Sazba DPH	DPH	Celkem s DPH
<b>Datum zdanitelného plnění 2. 6. 2022</b>				
<b>Datum vystavení 2. 6. 2022</b>				
Cena za spotřebovanou elektřinu a služby	19 238,20 Kč	21 %	4 040,02 Kč	23 278,22 Kč
Přijaté platby	-727,28 Kč	21 %	-152,72 Kč	-880,00 Kč
Přijaté platby	-220,00 Kč	0 %	0,00 Kč	-220,00 Kč
Prominutí daně				-46,20 Kč
<b>Celkem</b>	<b>18 290,92 Kč</b>	<b>21 %</b>	<b>3 841,10 Kč</b>	<b>22 132,02 Kč</b>
<b>Nedoplatek</b>				<b>22 132,02 Kč</b>

Výsledná částka vyúčtování může být ovlivněna zaokrouhlením výše DPH z jednotlivých přijatých plateb.

Daňový doklad je vystaven v souladu s Rozhodnutím o prominutí daně z přidané hodnoty z důvodu mimořádné události ze dne 20.10.2021. Více k prominutí daně ve Vašem vyúčtování najdete na [www.cez.cz/dph](http://www.cez.cz/dph)

Spotřeba	Vysoký tarif (VT/T1)		Nízký tarif (NT/T2)	
Začátek zúčtovacího období	3. 6. 2021	Počáteční stav elektroměru	21,00 kWh	26,00 kWh
Konec zúčtovacího období	30. 5. 2022	Konečný stav elektroměru	1 141,00 kWh	3 265,00 kWh
			<b>1 120,00 kWh</b>	<b>3 239,00 kWh</b>
<b>Celková spotřeba</b>				<b>4 359,00 kWh</b>

Přehled plateb	Účtované množství	Průměrná jedn. cena bez DPH	Celkem bez DPH	Celkem s DPH
Vysoký tarif (VT/T1)	1 120,00 kWh	4,88 Kč/kWh	5 467,42 Kč	6 615,58 Kč
Nízký tarif (NT/T2)	3 239,00 kWh	3,02 Kč/kWh	9 783,84 Kč	11 838,45 Kč
Položky nezávislé na množství	11,90 měs.	335,01 Kč/měs.	3 986,94 Kč	4 824,20 Kč
<b>Celková platba s DPH</b>				<b>23 278,22 Kč</b>

**ČÁST B**

<b>Podrobné vyúčtování</b>				
<b>Odběrné místo: 0000115453</b>				
Adresa:	<b>nám. Míru 63, 339 01 Klatovy</b>		EAN:	<b>859182400891238518</b>
Jistič:	<b>3 × 20A</b>		Třída TDD:	<b>2</b>

Informace o měření							
Období	Číslo elektroměru	Tarif	Stav elektroměru		Rozdíl	Způsob odečtu	Spotřeba
3. 6. 2021 – 31. 12. 2021	2080245876	VT/T1	21,00 kWh	653,00 kWh	632,00 kWh	odhad distributora	632,00 kWh
		NT/T2	26,00 kWh	1 683,00 kWh	1 657,00 kWh		1 657,00 kWh
1. 1. 2022 – 30. 5. 2022	2080245876	VT/T1	653,00 kWh	1 141,00 kWh	488,00 kWh	odečet distributorem	488,00 kWh
		NT/T2	1 683,00 kWh	3 265,00 kWh	1 582,00 kWh		1 582,00 kWh
<b>Celková spotřeba</b>							<b>4 359,00 kWh</b>

Spotřebovaná elektřina (obchodní část)			
<b>3. 6. 2021 - 30. 12. 2021</b>		Produkt <b>Elektřina na dobu neurčitou</b>	
	Množství	Jednotková cena	Celkem bez DPH
Spotřeba / vysoký tarif (VT/T1)	0,62889 MWh	1 845,00 Kč	1 160,30 Kč
Spotřeba / nízký tarif (NT/T2)	1,64594 MWh	1 556,00 Kč	2 561,08 Kč
<b>31. 12. 2021 - 31. 12. 2021</b>		Produkt <b>Elektřina na dobu neurčitou</b>	
	Množství	Jednotková cena	Celkem bez DPH
Spotřeba / vysoký tarif (VT/T1)	0,00311 MWh	3 235,00 Kč	10,06 Kč
Spotřeba / nízký tarif (NT/T2)	0,01106 MWh	2 946,00 Kč	32,58 Kč



1. 1. 2022 - 30. 5. 2022		Produkt <b>Elektřina na dobu neurčitou</b>	
	Množství	Jednotková cena	Celkem bez DPH
Spotřeba / vysoký tarif (VT/T1)	0,48800 MWh	3 235,00 Kč	1 578,68 Kč
Spotřeba / nízký tarif (NT/T2)	1,58200 MWh	2 946,00 Kč	4 660,57 Kč
<b>Celková platba za spotřebu</b>		bez DPH <b>s DPH</b>	10 003,27 Kč <b>12 103,96 Kč</b>
Ostatní vyúčtované položky (obchodní část)			
3. 6. 2021 - 30. 12. 2021			
	Množství	Jednotková cena	Celkem bez DPH
Stálá platba	6,90100 měs.	89,00 Kč	614,19 Kč
3. 6. 2021 - 31. 12. 2021			
	Množství	Jednotková cena	Celkem bez DPH
Daň z elektřiny	2,28900 MWh	28,30 Kč	64,78 Kč
31. 12. 2021 - 31. 12. 2021			
	Množství	Jednotková cena	Celkem bez DPH
Stálá platba	0,03200 měs.	99,00 Kč	3,17 Kč
1. 1. 2022 - 30. 5. 2022			
	Množství	Jednotková cena	Celkem bez DPH
Stálá platba	4,96800 měs.	99,00 Kč	491,83 Kč
Daň z elektřiny	2,07000 MWh	28,30 Kč	58,58 Kč
<b>Celková platba za ostatní vyúčtované položky</b>		bez DPH <b>s DPH</b>	1 232,55 Kč <b>1 491,39 Kč</b>
<b>Celková platba za spotřebu a ostatní vyúčtované položky (obchodní část)</b>		bez DPH <b>s DPH</b>	11 235,82 Kč <b>13 595,35 Kč</b>

Daň z elektřiny je daň ze zákona č. 261/2007 Sb. (část čtyřicátá pátá - daň z elektřiny). Svou podstatou se jedná o spotřební daň, z čehož mimo jiné vyplývá fakt, že tato daň je součástí základu ceny pro výpočet DPH. Sazba daně je jednotná pro všechny napěťové hladiny bez rozdílu. Daň z elektřiny závisí na odebraném množství elektřiny v daném odběrném místě. Při splnění předpokladů specifikovaných v zákoně č. 261/2007 Sb. je možné požádat správce daně (místně příslušné pracoviště Celní správy ČR) o osvobození.

Distribuce elektřiny (distribuční část)			
3. 6. 2021 - 31. 12. 2021			Sazba <b>C25D</b>
	Množství	Jednotková cena	Celkem bez DPH
Platba za jistič	6,93300 měs.	224,00 Kč	1 552,99 Kč
Distribuce / vysoký tarif (VT/T1)	0,63200 MWh	1 789,94 Kč	1 131,24 Kč
Distribuce / nízký tarif (NT/T2)	1,65700 MWh	135,91 Kč	225,20 Kč
Systémové služby	2,28900 MWh	93,30 Kč	213,56 Kč
Platba POZE	2,28900 MWh	495,00 Kč	1 133,06 Kč
Činnost OTE	6,93300 měs.	3,91 Kč	27,11 Kč
1. 1. 2022 - 30. 5. 2022			Sazba <b>C25D</b>
	Množství	Jednotková cena	Celkem bez DPH
Platba za jistič	4,96800 měs.	257,00 Kč	1 276,78 Kč
Distribuce / vysoký tarif (VT/T1)	0,48800 MWh	1 816,95 Kč	886,67 Kč
Distribuce / nízký tarif (NT/T2)	1,58200 MWh	173,98 Kč	275,24 Kč
Systémové služby	2,07000 MWh	113,53 Kč	235,01 Kč
Platba POZE	2,07000 MWh	495,00 Kč	1 024,65 Kč
Činnost OTE	4,96800 měs.	4,20 Kč	20,87 Kč
<b>Celková platba za distribuci a služby</b>		bez DPH <b>s DPH</b>	8 002,38 Kč <b>9 682,87 Kč</b>





#### Co jsou systémové služby

Jsou to činnosti, kterými provozovatel přenosové elektrizační soustavy ČEPS zajišťuje její kvalitní a spolehlivé fungování. Cenu systémových služeb určuje Energetický regulační úřad (ERÚ).

#### Co je OTE

Operátor trhu (OTE) je instituce zajišťující chod trhu s energiemi. Cenu za činnost OTE určuje Energetický regulační úřad (ERÚ).

#### Výpočet platby za podporované zdroje elektřiny (POZE)

Pro výpočet se používají dva způsoby, automaticky zvolíme ten, který pro Vás vyjde výhodněji.

podle spotřeby  
podle jističe

**2 157,71 Kč** = spotřeba × jednotková cena dle cenového rozhodnutí  
9 798,09 Kč = počet měsíců × fáze × jistič × jednotková cena dle cenového rozhodnutí

#### Historie spotřeby

Období	Počet dní	Vysoký tarif (VT/T1)	Nízký tarif (NT/T2)	Celkem	Celk. náklady bez DPH	Celk. náklady s DPH
3. 6. 2021 – 30. 5. 2022	362	1 120 kWh	3 239 kWh	4 359 kWh	19 238,20 Kč	23 278,22 Kč

#### Zaplaceno

Přijaté platby	Za elektřinu	Celkem
18. 8. 2021	110,00 Kč	110,00 Kč
22. 9. 2021	110,00 Kč	110,00 Kč
20. 10. 2021	110,00 Kč	110,00 Kč
25. 11. 2021	110,00 Kč	110,00 Kč
21. 12. 2021	110,00 Kč	110,00 Kč
19. 1. 2022	110,00 Kč	110,00 Kč
23. 2. 2022	110,00 Kč	110,00 Kč
22. 3. 2022	110,00 Kč	110,00 Kč
20. 4. 2022	110,00 Kč	110,00 Kč
18. 5. 2022	110,00 Kč	110,00 Kč
<b>Celkem</b>	<b>1 100,00 Kč</b>	<b>1 100,00 Kč</b>

ČÁST C

#### VÝSLEDNÝ PALIVOVÝ MIX PRO ROK 2020

Uhelné elektrárny 37,28 % | Jaderné elektrárny 45,87 % | Plynové elektrárny 10,43 % | Obnovitelné zdroje energie 4,20 % | Druhotné energetické zdroje 0,03 % | Ostatní zdroje 2,19 %

#### DOPADY VÝROBY ELEKTŘINY NA ŽIVOTNÍ PROSTŘEDÍ

Informace o dopadech výroby elektřiny na životní prostředí, včetně údajů o emisích, naleznete na [www.cez.cz](http://www.cez.cz) v sekci **O společnosti**.

#### MOŽNOSTI ZMĚNY OBCHODNÍKA

Svého dodavatele můžete změnit.



## ZPŮSOB UPLATNĚNÍ REKLAMACE

Reklamací můžete uplatnit při nesouhlasu s vyúčtováním či měřením spotřeby nebo tehdy, pokud se domníváte, že z naší strany došlo k pochybení. Můžete tak učinit 3 roky od data vystavení vyúčtování, a to na bezplatné **Zákaznické lince 800 810 820**, prostřednictvím formuláře na našich stránkách **[www.cez.cz/reklamace](http://www.cez.cz/reklamace)**, v **ČEZ ON-LINE**, osobně v našich **pobočkách** nebo **poštou** na adrese ČEZ Prodej, a.s., Guldenerova 2577/19, 326 00 Plzeň.

Reklamací uplatněte co nejdříve a vždy uvádějte její důvod a své identifikační údaje. Pokud máte pocit, že jsme Vaši reklamací řádně neposoudili, můžete se obrátit na ombudsmana ČEZ prostřednictvím formuláře umístěného na **[www.cez.cz/ombudsman](http://www.cez.cz/ombudsman)** nebo poštou na adresu ombudsman ČEZ, Jemnická 1138/1, 140 00 Praha 4.

Případné spory vyplývající ze smlouvy můžete řešit mimosoudně u Energetického regulačního úřadu, Masarykovo náměstí 5, 586 01 Jihlava, [www.eru.cz](http://www.eru.cz).

## INFORMACE O TRVÁNÍ SMLOUVY

Smlouva je sjednána na dobu neurčitou.

## KONTAKTY NA STÁTNÍ INSTITUCE

ERÚ – Energetický regulační úřad, Masarykovo náměstí 5, 586 01 Jihlava | adresa elektronické podatelny: [podatelna@eru.cz](mailto:podatelna@eru.cz)  
telefon: 564 578 666 **[www.eru.cz](http://www.eru.cz)**

MPO – Ministerstvo průmyslu a obchodu, Na Františku 32, 110 15 Praha 1 | adresa elektronické podatelny: [posta@mpo.cz](mailto:posta@mpo.cz)  
telefon: 224 851 111 **[www.mpo.cz](http://www.mpo.cz)**

## KONTAKTY NA VYBRANÉ SPOTŘEBITELSKÉ ORGANIZACE

MPO – Ministerstvo průmyslu a obchodu - **<https://www.mpo.cz/cz/ochrana-spotrebitele/uzitecne-kontakty/kontakty-na-vybrane-spotrebitelske-organizace-5724/>**







# VAŠE NOVÉ ZÁLOHY NA ELEKTŘINU

Platební kalendář, daňový doklad: **2221015094**

Datum vystavení: 2. 6. 2022



VAŠE ZÁLOHY

## ZÁKAZNÍK

Klatovská nemocnice, a.s.

Plzeňská 929, 339 01 Klatovy

IČ: 26360527, DIČ: CZ699005333

+420 777 477 558 | nadrasky@nemkt.cz

Nejsou údaje správné nebo je potřeba něco doplnit? Dejte nám vědět.

**Zákaznické číslo: 0010025001**

Klatovská nemocnice, a.s.

Plzeňská 929

339 01 Klatovy - Klatovy II

**nám. Míru 63, 339 01 Klatovy**

číslo **0000115453** | EAN kód **859182400891238518**

Variabilní symbol

**7484417700**

## VÝŠE NOVÉ MĚSÍČNÍ ZÁLOHY

27. 6. 2022 - 25. 4. 2023

# 2 500,00 Kč

záloha 2 500,00 Kč

Údaje pro platby

**7770227/0100**

Variabilní symbol: **7484417700**



QR platba



terminál



platbomat



Upravili jsme Vám zálohy, aby lépe pokrývaly Vaši aktuální spotřebu. Pokud Vám změna nevyhovuje a přejete si platit stále stejnou částku, můžete si v ČEZ ON-LINE snadno nastavit trvalou zálohu.

Splatnost	Základ daně	Sazba daně	DPH	S DPH	Celkem k zaplacení	
<b>27. 6. 2022</b>	2 066,11 Kč	21 %	433,89 Kč	<b>2 500,00 Kč</b>	<b>2 500,00 Kč</b>	k zaplacení
<b>25. 7. 2022</b>	2 066,11 Kč	21 %	433,89 Kč	<b>2 500,00 Kč</b>	<b>2 500,00 Kč</b>	k zaplacení
<b>25. 8. 2022</b>	2 066,11 Kč	21 %	433,89 Kč	<b>2 500,00 Kč</b>	<b>2 500,00 Kč</b>	k zaplacení
<b>26. 9. 2022</b>	2 066,11 Kč	21 %	433,89 Kč	<b>2 500,00 Kč</b>	<b>2 500,00 Kč</b>	k zaplacení
<b>25. 10. 2022</b>	2 066,11 Kč	21 %	433,89 Kč	<b>2 500,00 Kč</b>	<b>2 500,00 Kč</b>	k zaplacení
<b>25. 11. 2022</b>	2 066,11 Kč	21 %	433,89 Kč	<b>2 500,00 Kč</b>	<b>2 500,00 Kč</b>	k zaplacení
<b>27. 12. 2022</b>	2 066,11 Kč	21 %	433,89 Kč	<b>2 500,00 Kč</b>	<b>2 500,00 Kč</b>	k zaplacení
<b>25. 1. 2023</b>	2 066,11 Kč	21 %	433,89 Kč	<b>2 500,00 Kč</b>	<b>2 500,00 Kč</b>	k zaplacení
<b>27. 2. 2023</b>	2 066,11 Kč	21 %	433,89 Kč	<b>2 500,00 Kč</b>	<b>2 500,00 Kč</b>	k zaplacení
<b>27. 3. 2023</b>	2 066,11 Kč	21 %	433,89 Kč	<b>2 500,00 Kč</b>	<b>2 500,00 Kč</b>	k zaplacení
<b>25. 4. 2023</b>	2 066,11 Kč	21 %	433,89 Kč	<b>2 500,00 Kč</b>	<b>2 500,00 Kč</b>	k zaplacení

## NASTAVTE SI INKASO A ZÁLOHY

### PUSŤTE Z HLAVY

Termíny pro hrazení záloh a jejich posílání na náš účet pohlídáme za Vás. Platba vždy proběhne automaticky a včas. Pro nastavení inkasa nemusíte nikam chodit ani volat, **nejrychleji ho nastavíte v ČEZ ON-LINE**, kde si také můžete upravit výši záloh, pokud Vám ta stávající nevyhovuje.

## ČEZ ON-LINE

**Spravujte všechna svá odběrná místa na jednom místě.**

V ČEZ ON-LINE budete mít informace o svých odběrných místech vždy po ruce. Vyřídíte v ní množství požadavků, aniž byste museli jít do naší pobočky nebo volat na Zákaznickou linku.

- ✓ **Přehled o spotřebě, platbách a vyúčtování**
- ✓ **Platba kartou on-line**
- ✓ **Změna způsobu placení, nastavení záloh**
- ✓ **Úprava kontaktních údajů**
- ✓ **Zadání samoodečtu**
- ✓ **Informace o plánovaných odstávkách**
- ✓ **Nejjednodušší ovládání MOBILU OD ČEZ**

S:1673, L:837, D:91



Bezplatná zákaznická linka: **800 810 820**, poruchová linka - ČEZ Distribuce: **800 850 860**  
Nejbližší pobočka ČEZ: **Česká pošta, Nádražní 89, Klatovy, 339 01**

Dodavatel: ČEZ Prodej, a.s., Duhová 1/425, 140 53 Praha 4,  
IČ: 27232433 DIČ: CZ27232433 | zapsaná v obchodním rejstříku vedeném  
Městským soudem v Praze, sp. zn. 22581B, číslo licence 141734603,  
registrace u OTE 714  
IBAN: CZ34010000000000770227 SWIFT: KOMBCZPP

strana 7/7

